



草花が芽吹く、暖かい季節になりました。新年度となり、新生活がスタートした方も多くいることと思います。春は、何か新しい事を始めるのにピッタリな季節なので、もっと楽しい毎日を送るための自分磨きをしてみたい！とワクワクしている方も多いのではないのでしょうか。その一方で、暖かくなり気持ちの良い季節の春は病気と無縁に思われるかもしれませんが、1年の中で一番体調を崩しやすい時期と言われてます。気温高低差に伴う体温調節や、新しい環境での心の疲労など、いきなりの変化に順応することができず体と心にストレスを与えてしまい、メンタル面を支える自律神経が乱れがちになってしまいます。過剰なストレスは心身の健康に悪影響を及ぼしかねませんので、季節の変わり目はいつも以上に体調管理をしっかりしましょう。1年に1回の健康チェック「人間ドック・健康診断」も忘れずに予定してくださいね。

「人間ドック」と「がん検診」の違いとは？ がん発見率に違いはある？

◆人間ドックはがんやその他の病気の発見、がん検診はがんの発見ができる◆

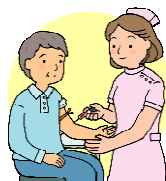
人間ドックは身体の状態を調べる健康診断のひとつです。がんだけでなく、その他の病気が隠れていないか、総合的かつ他覚的に身体を調べます。会社が年1回実施する「健康診断」や、自治体が国民健康保険加入者に対して実施する「特定健康診査（特定健診）」よりも検査項目が多いため、より詳細に調べられることが特徴です。自治体や健康保険組合によっては人間ドックの費用を一部助成している場合もあります。

がん検診はがんの早期発見のためのスクリーニング検査で、国による公共政策です。自治体主導で実施されている「5大がん検診(胃・子宮・肺・乳・大腸)」のことを指し、加入している健康保険の種類に関係なく、住民票のある自治体で受診することができます。全額または一部が公費負担のため安価に受診できます。

◆自治体のがん検診はスクリーニングに有効、がん確定の精度は人間ドックが優位◆

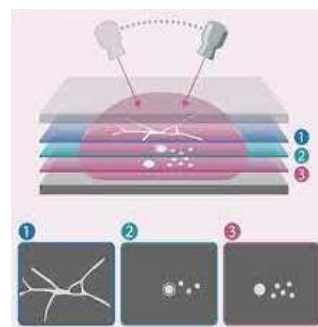
自治体の実施するがん検診は、地域住民(集団)が対象であるのに対し、人間ドックは任意であり、健康意識の高い方が受診する傾向にあり、受診者の属性が異なります。そのため、がんの発見率はがん検診のほうが有効ですが、がん確定の精度は人間ドックのほうが優位であるといえます。また、自治体のがん検診は年齢によって対象者が限られているため、若年者や 遺伝性のがんをカバーしきれません。

がん検診の対象でない方や、  
特定のがん(食道、胃、肝臓、膵臓、肺、子宮、膀胱のがん)を  
経験した家族や親族がいる方は  
人間ドックの受診を検討してみましょう！



マンモグラフィ検査のご案内

当院では、最新の乳がん検査用デジタルX線装置を導入しております。トモシンセシスを搭載しており、乳がん検診に効果的な高画質画像が得られます。少しの被ばくでマンモグラフィと同時に+数秒でトモシンセシス撮影をすることができます。



マンモグラフィと同様の撮影方法で乳房の断層像を得る撮影です。(CTのような輪切り画像)トモシンセシス撮影によりさらに細かく乳房内を観察でき、より早期の乳がん発見に寄与できるといわれています。

「トモシンセシス」って？

お弁当のご案内 2024年度からドック受診者様のお弁当のメニューが変更になりました



新メニュー

- ①白身魚のフライ
- ②野菜の煮物
- ③サラダ
- ④白米200g
- ⑤鶏肉の幽庵焼き あんずのレモン煮添え
- ⑥ほうれん草の白和え・なすのはさみ揚げ・オレンジ

総カロリー788kcal

管理栄養士指導の下、野菜が豊富で栄養バランス重視のお弁当に仕上がっております！お楽しみに！

Q&A

当院では、人間ドックを受診された方へ定期的にアンケートを行っております。受診していただいたのご感想・ご意見をお聴かせいただき、より良い医療のご提供、サービス向上に努めて参りたいと思っております。過去にいただいたご意見と、その後の当院の対応についていくつかご紹介させていただきます。

ご意見	回答
◆4F待合ホールについて そろそろ雑誌を置いてもよいのではないか。	感染症対策の一環として一時期より廃止させて頂いておりましたが、院内感染症対策委員とともに再設置の検討を行っていく予定です。
◆全体の流れについて 一応の予定時間の説明が欲しい。	検査の内容によって予定時間も異なりますが、おおまかな終了目安時間は問診の際にお伝えするようにしております。また、個人ファイルの表紙にも検査の手順とご案内を表記しておりますのでご参照頂ければと思います。
◆ドック入り口の開錠時間について 早く開錠してほしい。	お待たせして申し訳ありません。現在の開錠時間は7時となっており、受付での混雑回避のため、お申し込みのコースごと受付時間をずらしてのご案内をおこなっております。(生活習慣病予防健診の方:7時15分～、1日・2日ドックの方:7時45分～) 早めのご到着をされても、待ち時間が長くなってしまいうこともありますので、お申し込みのコースに沿ったご来院をお願いします。

～お褒めの言葉もいただいております～

- 「毎回満足しています。次回もよろしくおねがいします。」
- 「丁寧に対応していただきありがとうございました。」
- 「親切な対応をいただき、ありがとうございました。」
- 「スタッフが女性が多いので安心して受けられました。」

皆様からの『ありがとう』がスタッフの活力です！  
今後もより良い医療・サービスを提供できるように努めて参りますので、皆様のご意見・ご感想・ご要望などお聞かせください。



◆お知らせ◆

2024年度より骨塩量測定検査の機器が新しくなりました。撮影箇所が上腕から腰椎へ変更になり、高精度な画像の解析が可能となりました。